


An architectural rendering of the Dominion Tower at night. The building is a modern, multi-story structure with a distinctive stepped, pyramidal form. It features large glass windows and balconies, many of which are illuminated from within, creating a glowing effect. The building's facade is composed of light-colored, possibly metallic or stone, panels. The base of the building is a wide, open plaza with a few people walking. In the foreground, a road with light trails from cars is visible, suggesting a busy urban environment. The sky is dark with some clouds, and the overall atmosphere is one of modernity and urban sophistication.

# *DOMINION TOWER*

*by Zaha Hadid*



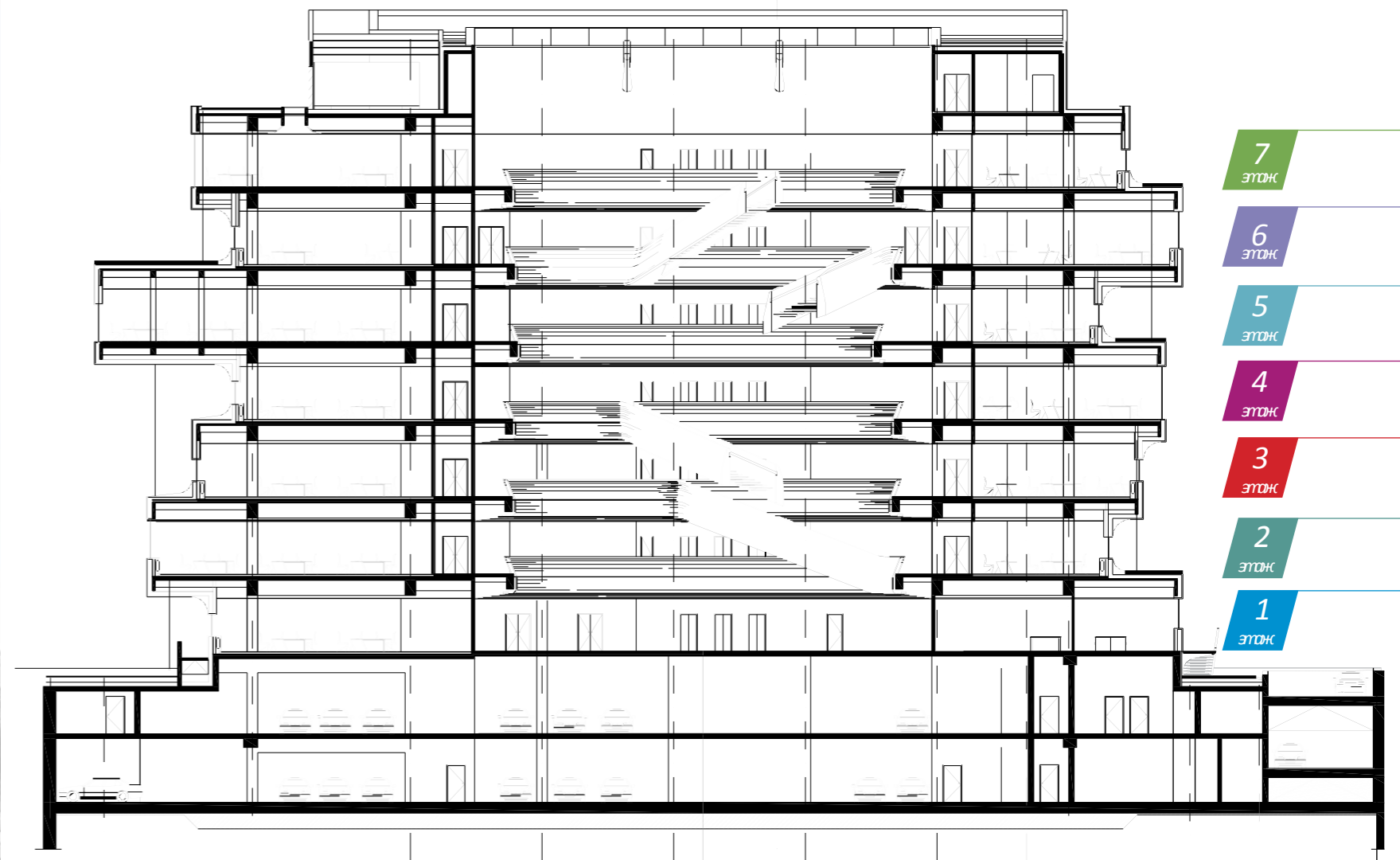
**DOMINION TOWER** – уникальный архитектурный бизнес-центр класса **premium**.

Автор концепции – всемирно известный архитектор **Заха Хадид**, единственная женщина в мире - обладатель Притцкеровской премии.

Проект семиэтажного здания имеет динамичную сложную форму с консолями, выступающими на значительное расстояние относительно габаритов первого этажа, то нависающими, то отступающими вглубь.

Британские архитекторы стремились создать ощущение легкости здания как в экстерьере, так и в интерьере, в заполнении пространства светом и организации свободных открытых пространств в интерьерах.

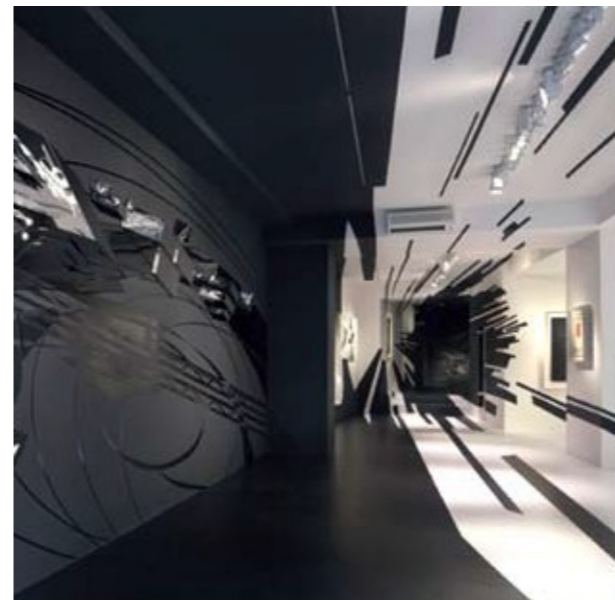
Всё здание выполнено в сложившейся архитектурной манере **Захи Хадид** – в авангардном стиле, изменяющем традиционное представление о пространстве и архитектурной геометрии. Фасад облицован композитно-алюминиевыми панелями, окраска которых, как хамелеон, меняет оттенок в зависимости от угла зрения и степени освещенности. Оригинальная архитектура и уникальные отделочные материалы превращают офисный комплекс в произведение искусства.





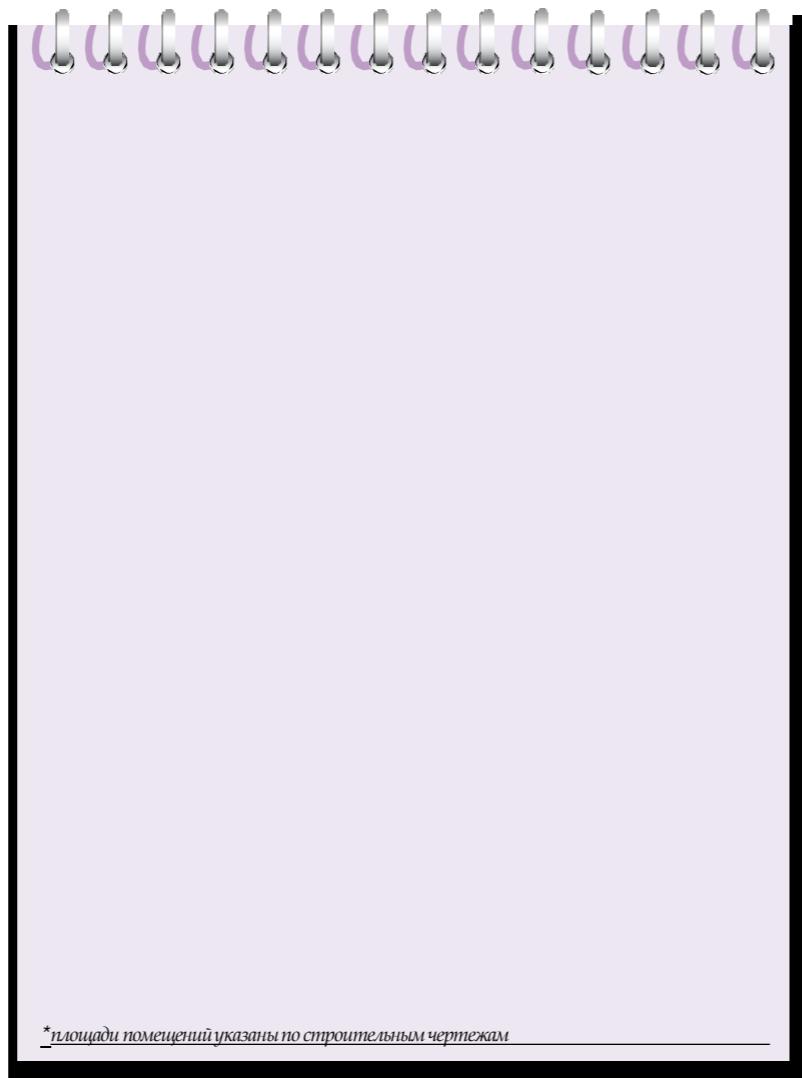


Архитектурное бюро **Zaha Hadid Architects** получило множество наград в знак признания своих выдающихся достижений в инновационной архитектуре от самых престижных институтов мирового уровня, в том числе Притцкеровского фонда, Фонда европейской архитектуры Мис ван дер Роэ, Американского института архитекторов, Королевского института британских архитекторов, Международного олимпийского комитета, Австралийской комиссии по делам науки и искусства, Колумбийского университета, Йельского университета и др. **DOMINION TOWER** – архитектурный проект **premium**-класса, соответствующий лучшим мировым образцам. В помещениях **DOMINION TOWER** реализовано абсолютно новое восприятие офисного пространства со всем комплексом авангардных архитектурных, планировочных, художественных и информационных средств.

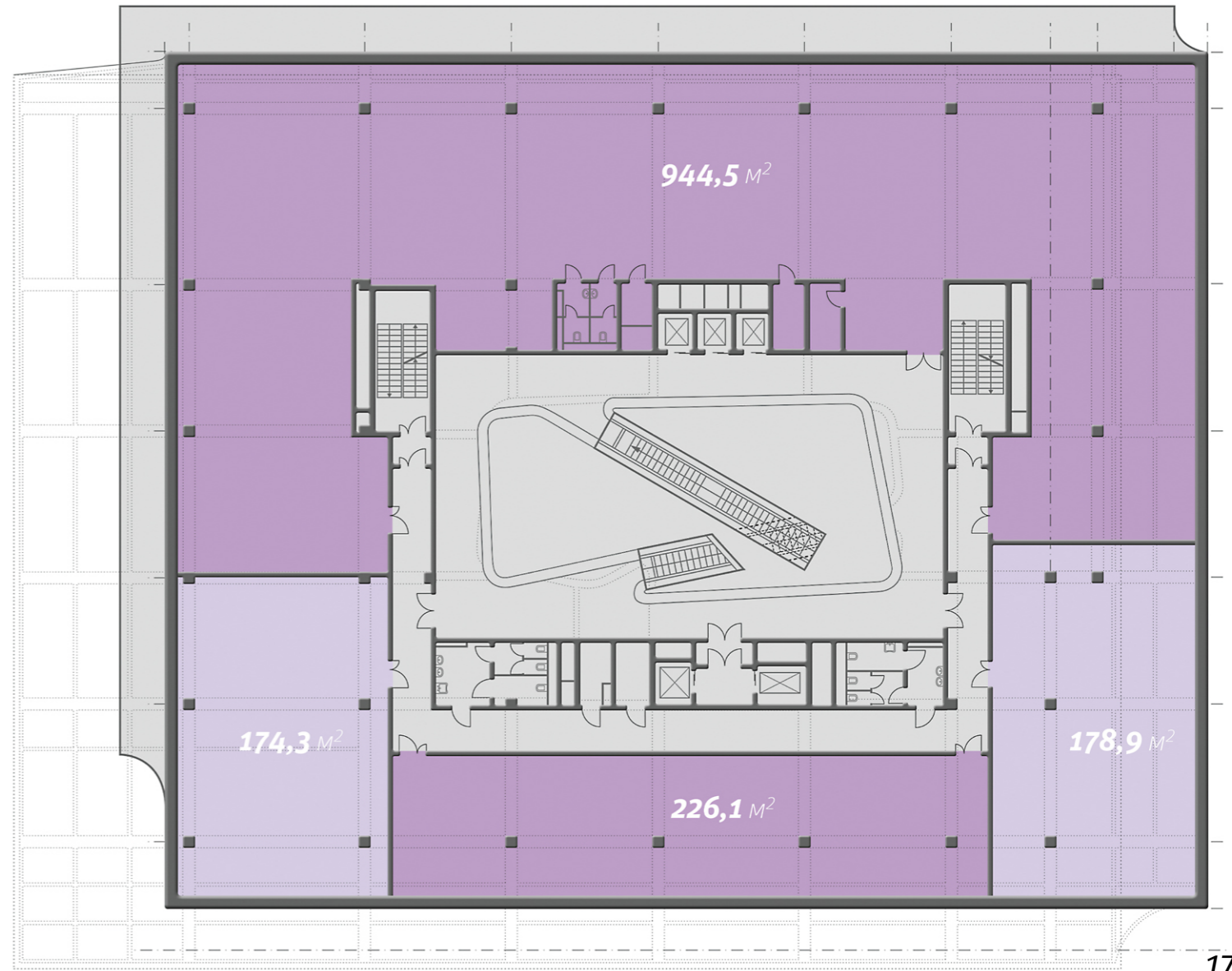




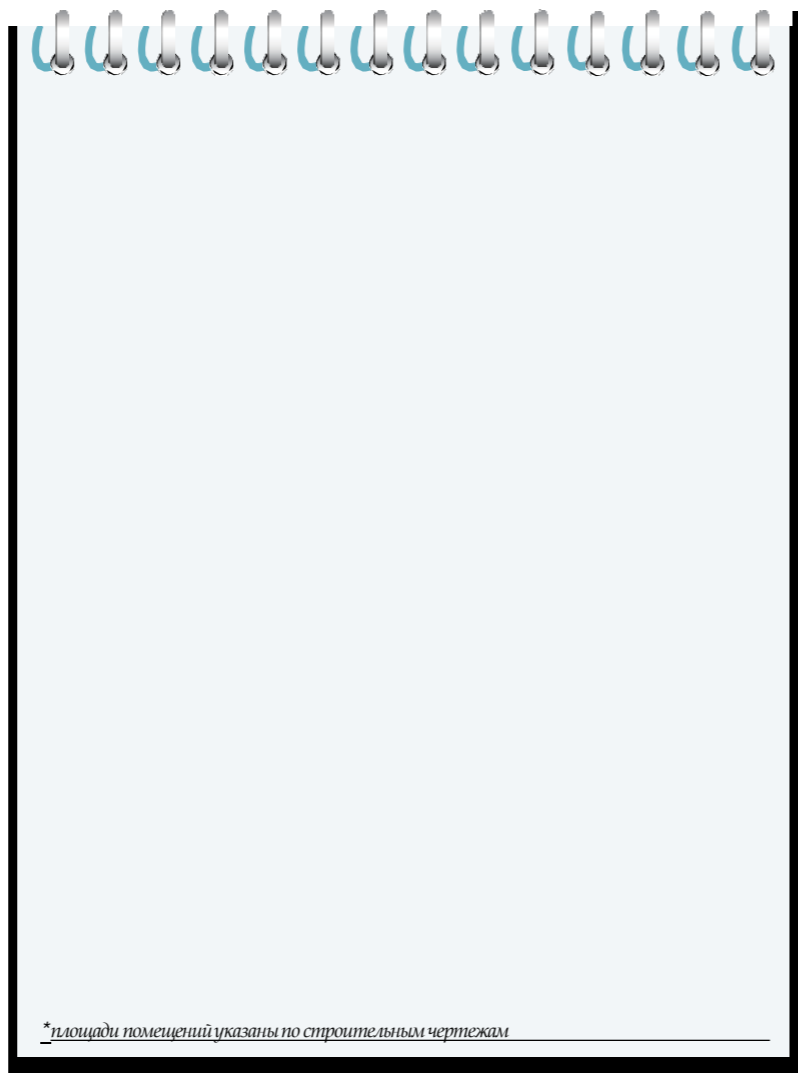
# 4 этаж \*



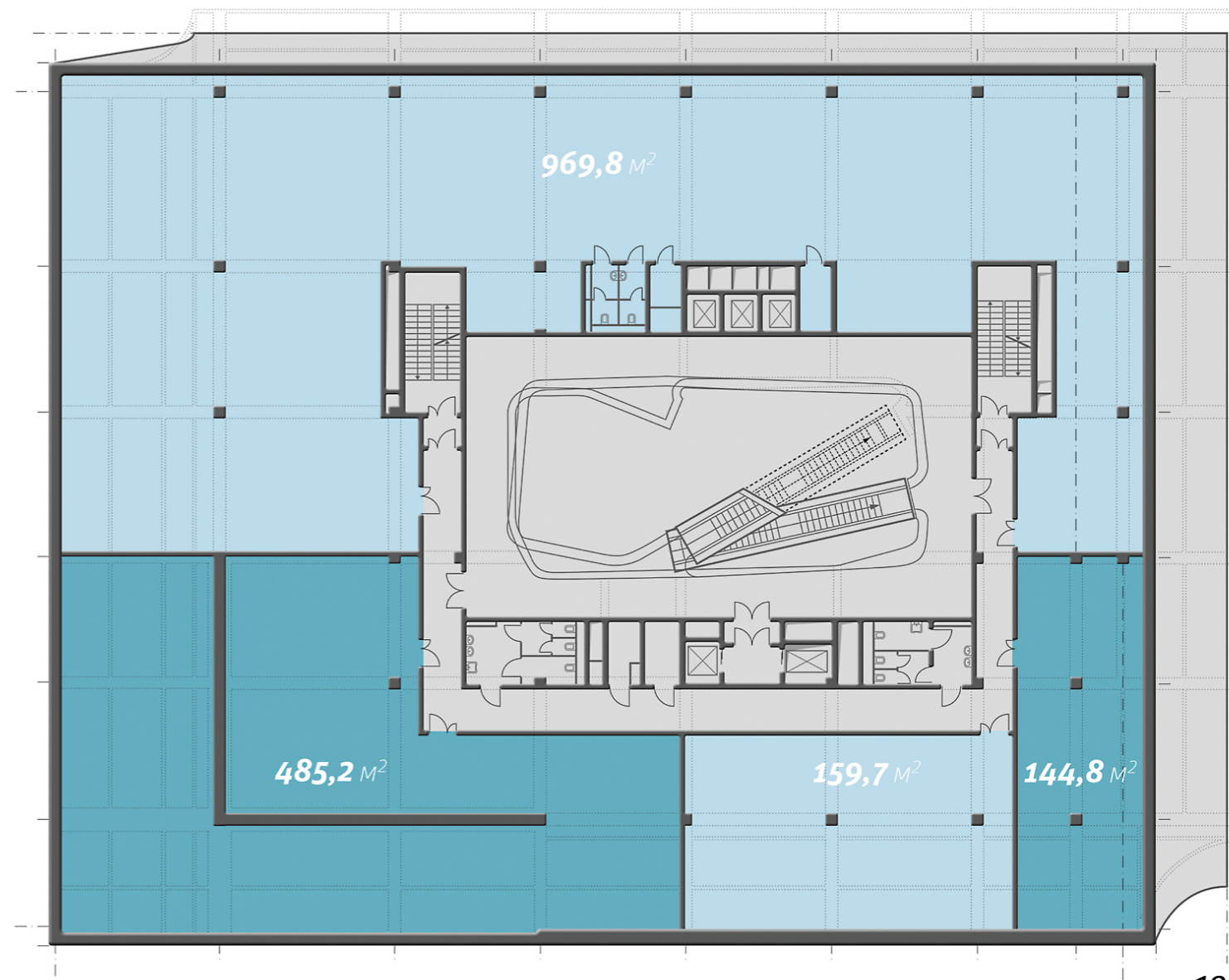
\* площади помещений указаны по строительным чертежам



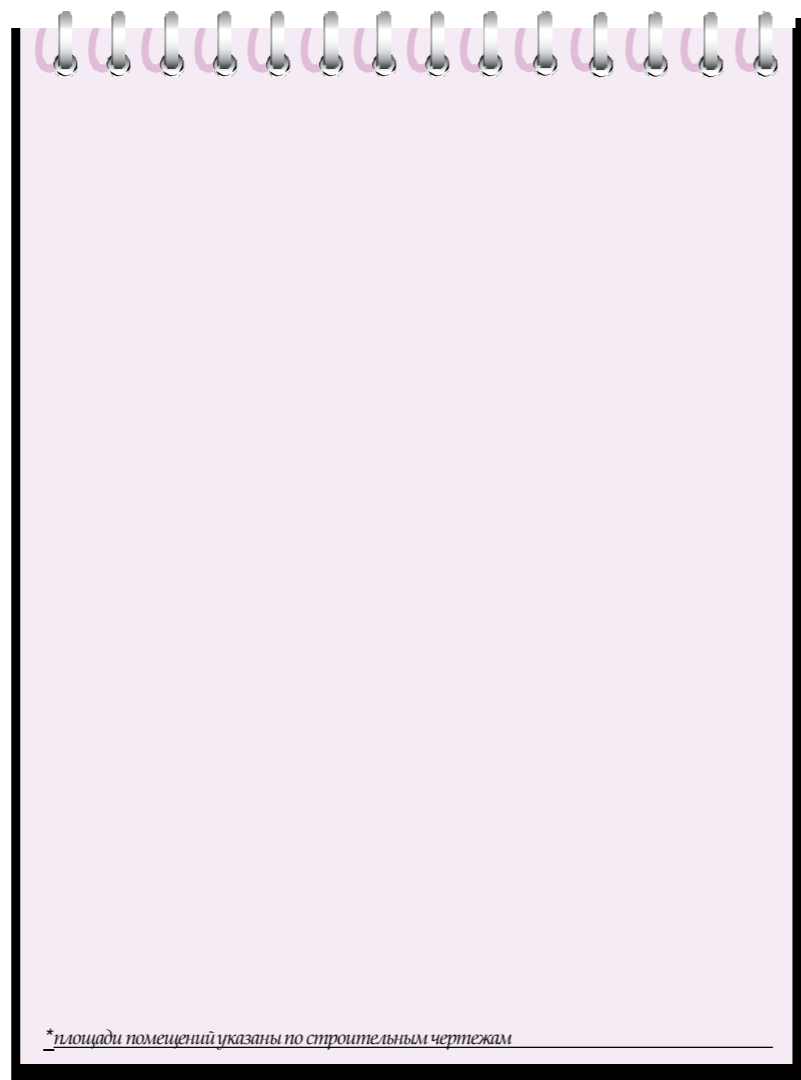
# 5 этаж \*



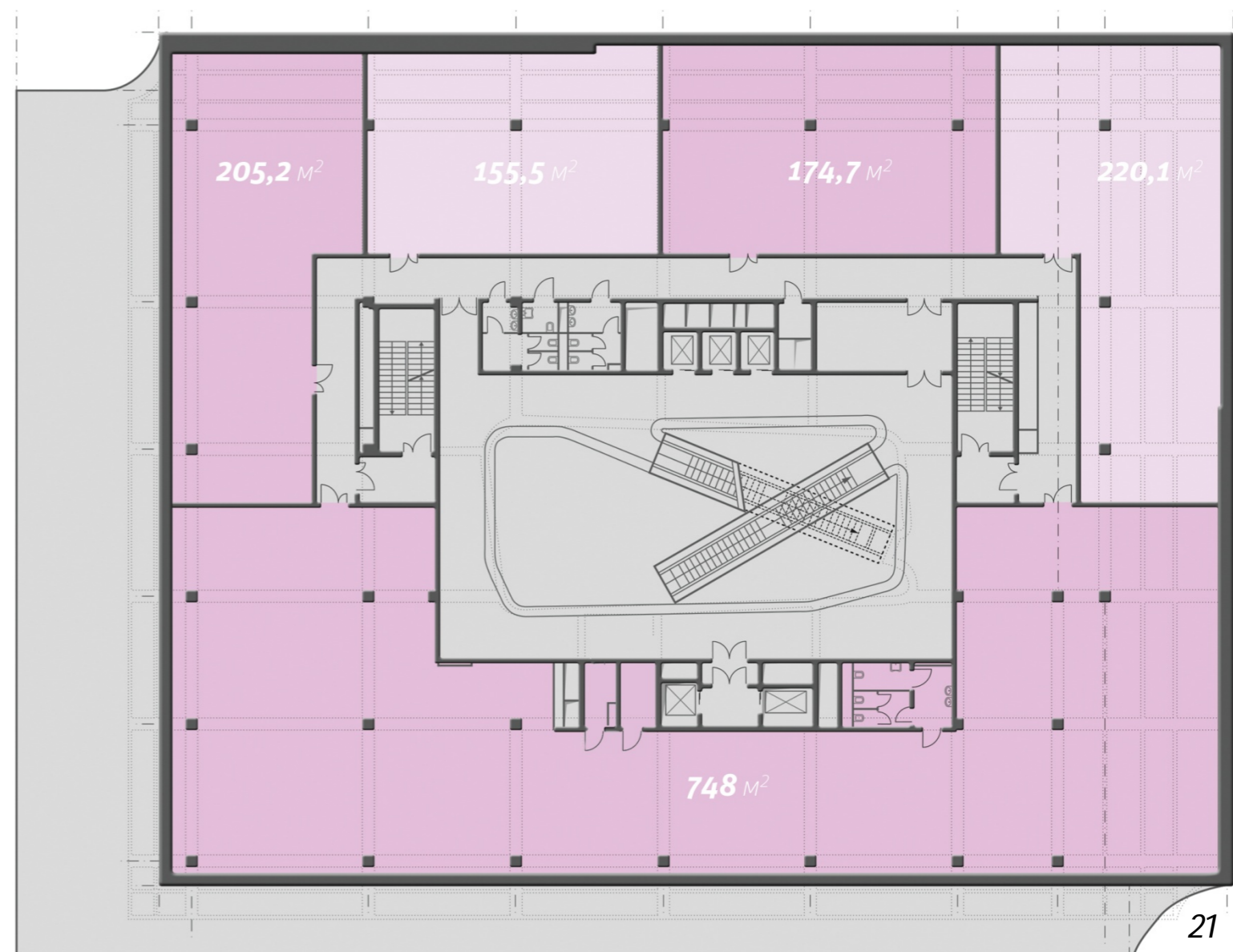
\*площади помещений указаны по строительным чертежам



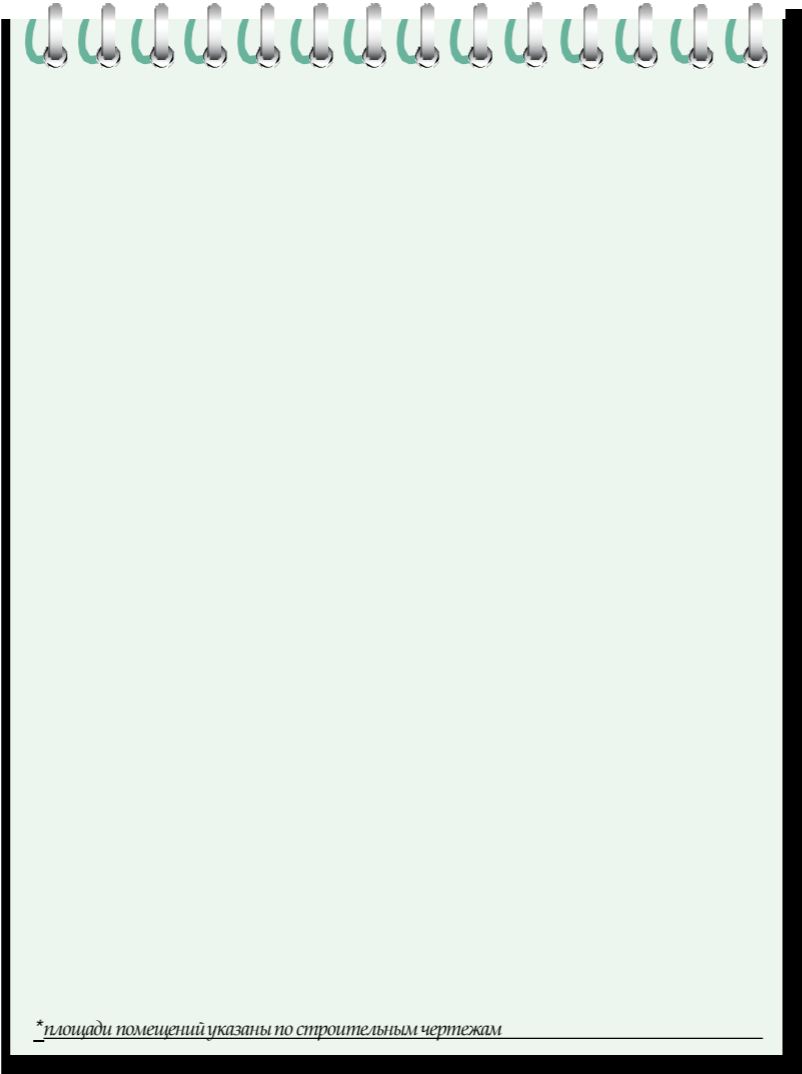
# 6 этаж \*



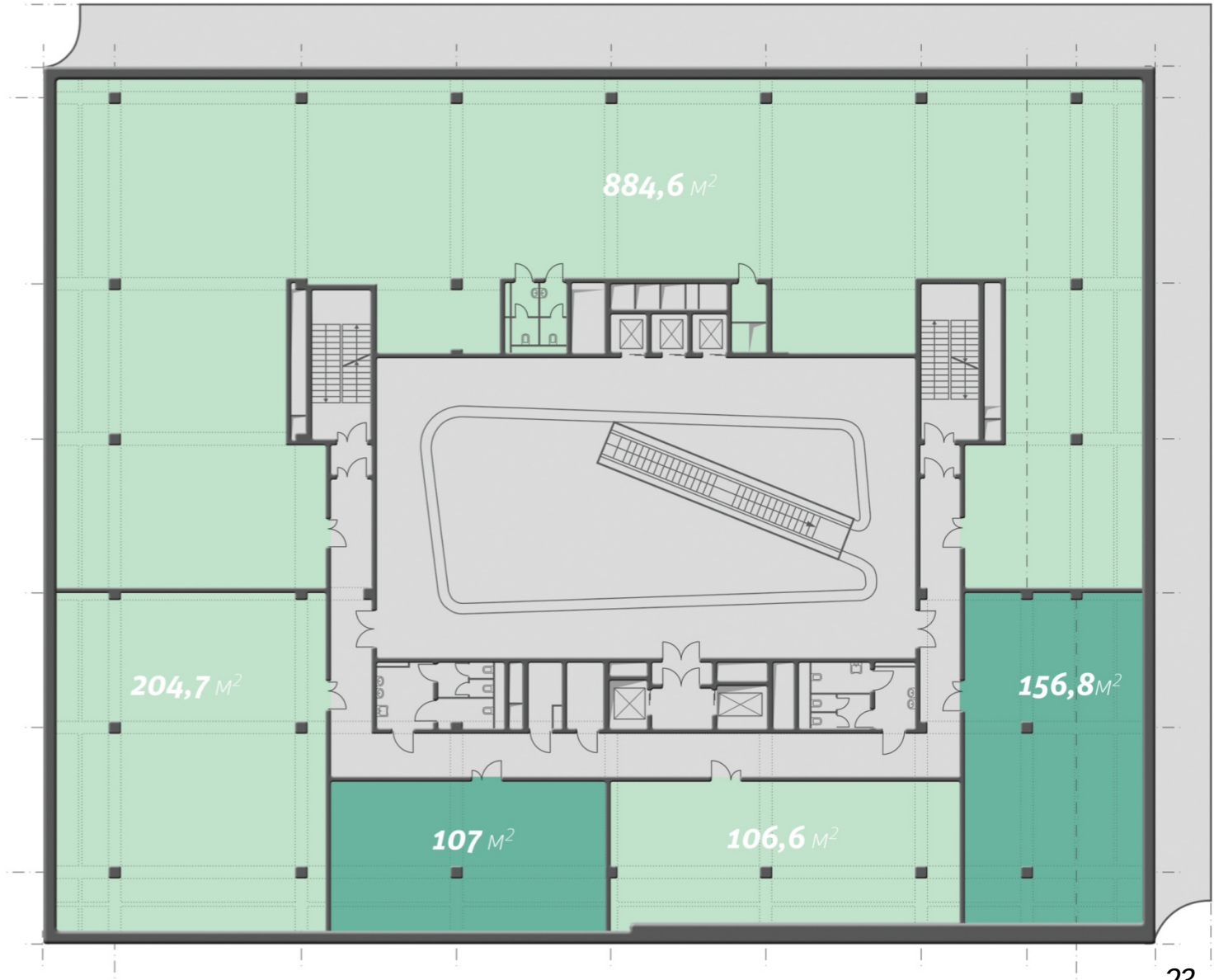
\*площади помещений указаны по строительным чертежам



# 7 этаж\*



\*площади помещений указаны по строительным чертежам



Оснащение бизнес-центра **DOMINION TOWER** соответствует всем самым высоким требованиям к офисным зданиям класса **premium**:

- интегрированная многоканальная система отопления;
- система приточно-вытяжной вентиляции и кондиционирования, поддерживающая заданные параметры микроклимата с возможностью регулирования температурного режима по зонам;
- компьютеризированная система управления инженерными системами и оборудованием;
- автоматизированная противопожарная система со спринкерным пожаротушением, системой дымоудаления и оповещения о пожаре;
- система безопасности и контроля доступа;
- система видеонаблюдения по периметру здания и мест общего доступа;
- независимые электроконуры с источниками бесперебойного питания;
- оптоволоконные телекоммуникации, позволяющие использовать неограниченное количество каналов связи;
- скоростные лифты, оснащенные программами оптимизации их работы.

# DOMINION TOWER

в бизнес-центре расположены кафе и ресторан, функционируют профессиональная управляющая компания и служба безопасности

**Бизнес-центр DOMINION TOWER** удобно расположен на стыке трех административных округов Москвы: Центрального, Южного и Юго-Восточного. Рядом находятся основные транспортные артерии столицы: Садовое и Третье транспортное кольцо, набережная Москвы-реки и Волгоградский проспект.

Адрес объекта:

**г.Москва, ул.Шарикоподшипниковская, д.5**

Площадь земельного участка: **0,3134 га**

Общая площадь здания: **21 950 м<sup>2</sup>**

Общая площадь офисных помещений: **10 788 м<sup>2</sup>**

Паркинг: **251 м/м**

## 8 (800) 511-03-49

[www.dominion-tower.ru](http://www.dominion-tower.ru)    [info@euromir-group.ru](mailto:info@euromir-group.ru)

Contact  
us

The background features a dark gray to black gradient. Overlaid on this is a pattern of white hexagons and dots. The hexagons are arranged in a grid that appears to recede into the distance, creating a sense of depth. The dots are scattered throughout the scene, some appearing as small white specks and others as slightly larger, more defined circles. The overall effect is a modern, technological, and architectural aesthetic.

# *DOMINION TOWER*

*Premium Business Center*

*[www.dominion-tower.ru](http://www.dominion-tower.ru)*